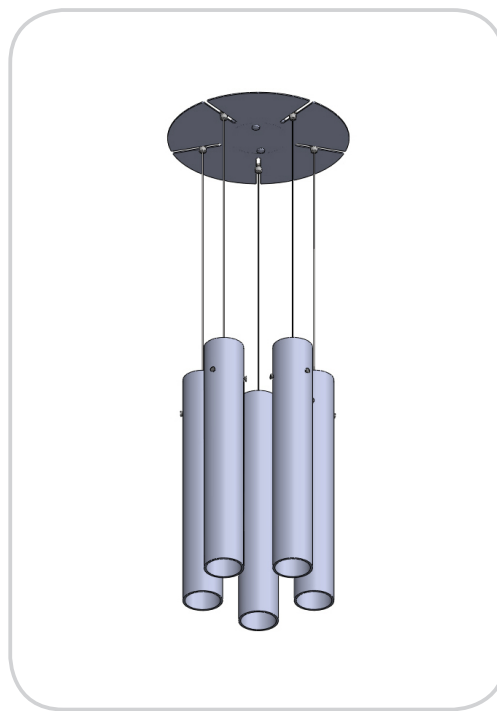


ASSEMBLY INSTRUCTION

Check there is no network voltage before installing the equipment.

- FOLLOW THE ASSEMBLY INSTRUCTIONS BY READING THE NUMERICAL PROGRESSION.
- Follow the electrical connections' polarity;
- Always install the product on surfaces compatible with the weight and the temperatures reached on the equipment over prolonged use;
- The installation of the product should be performed only by qualified electricians;
- Vetreria Vistosi s.r.l. disclaims any liability for damage to persons or property resulting from negligence or error by the installer.



[®]
vistosi

Vetreria Vistosi Srl · Via G. Galilei, 9-9/A-11 · 31021 Mogliano V.to · Treviso · Italy
P. Iva IT02497840278 · Cap. Soc. € 100.000,00 I.V. · N° R.E.A. TV - 170728
Cod. Fisc. - R.I. N° 01808840266 · Iscr. Reg. AEE N° IT08010000000170
Tel. +39 041 5900170 - 041 5903480 · Fax +39 041 5900992 - 041 5904540
vetreriavistosi@legalmail.it · www.vistosi.it · vistosi@vistosi.it



AZIENDA CERTIFICATA UNI EN ISO 9001:2000

Italiano**ISTRUZIONI PER IL MONTAGGIO**

Assicurarsi che non sia presente tensione di rete prima di procedere all'installazione dell'apparecchio.

- ESEGUIRE LE OPERAZIONI DI MONTAGGIO, SEGUENDO L' ORDINE NUMERICO PROGRESSIVO.
- Rispettare le polarità delle connessioni elettriche;
- Installare sempre il prodotto su superfici compatibili con il peso e le temperature raggiunte dall'apparecchio in utilizzo prolungato;
- Il montaggio del prodotto deve essere eseguito unicamente da elettricisti o personale qualificato;
- Vetreria Vistosi s.r.l. declina ogni responsabilità per danni a persone o cose derivanti da negligenza o errori da parte dell'installatore.

Française**INSTRUCTIONS POUR L'INSTALLATION**

Avant de procéder à l'installation de l'appareil s'assurer qu'il n'y ait pas de tension de réseau.

- EXÉCUTER LES OPERATIONS DE MONTAGE, EN SUIVANT L'ORDRE DE NUMÉRATION PROGRESSIF.
- Respectez la polarité des connexions électriques;
- Toujours installer le produit sur des surfaces compatibles avec le poids et les températures sur l'équipement atteint sur l'utilisation prolongée;
- L'installation du produit doit être effectuée uniquement par des électriciens qualifiés;
- Vetreria Vistosi s.r.l. décline toute responsabilité pour les dommages aux personnes ou aux biens résultant d'une négligence ou d'une erreur par l'installateur.

