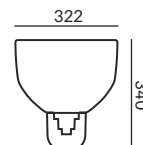


Package contents

Name: **LIGHTLINE PC972**
Table Light



Components included with unit: Light (bottom glass section including power cord with switch, diffuse triplex bulb cover, upper glass section, rubber seal), light source – bulb GU10, 5W – Ehmann dimmer, cotton gloves, installation manual

Assembly

The manufacturer assumes no liability for damage resulting from failure to adhere to the steps described in this manual. When unpacking the light, do so with regard for its material composition – the main components are made of glass and very fragile materials.

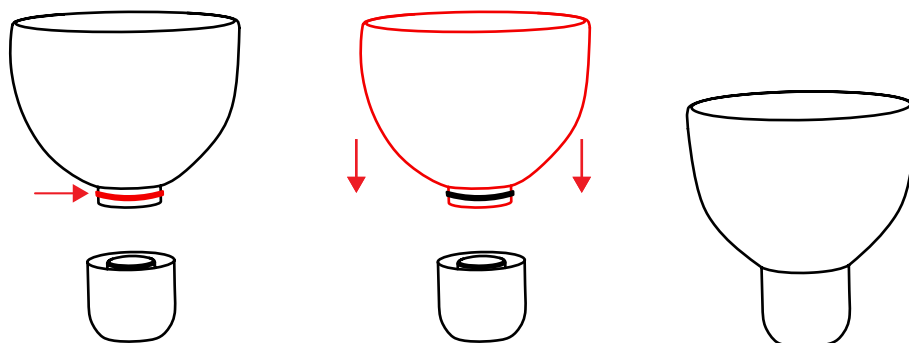
- 1. Use the provided cotton gloves when removing the light from its package.**
In order to avoid damaging the glass, ensure that the rubber seal is positioned on the glass shade (Fig. *1A). Grasp the upper glass section of the light and insert it into the bottom section of the light (Fig. *1B)

Plug the power cord into an electrical outlet and ensure that the light is working properly.

Cleaning the glass

The light can be cleaned using common cleaning agents. Do not use solvents or abrasives (e.g., scouring powder).

Prior to shipping, the functionality of each light and its components is thoroughly tested. The manufacturer assumes no liability for the mishandling of products.



Assembly time: 10 minutes (1 person)

TECHNICAL SUPPORT
info@brokis.cz
www.brokis.cz

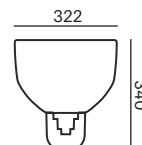
OFFICE
Španielova 1315/25, Praha Řepy, 16300, Czech Republic
ID 64940799, VAT CZ64940799

SHOWROOM AND FACTORY
Sídliště Janštejn 39, Horní Dubenky, 588 52,
Czech Republic



Obsah balení

Název: **LIGHTLINE PC972**
stolní svítidlo



Komponenty které jsou součástí balení: Svítidlo (spodní skleněný díl včetně napájecího kabelu s vypínačem, difuzní triplexopálový kryt žárovky, horní skleněný díl, gumové těsnění), světelný zdroj - žárovka - GU10 - 5W, stmívač Ehmann, bavlněné rukavice, instalační manuál.

Instalační manuál

**Při nedodržení montážního návodu výrobce neručí za případné vzniklé škody!
Při vybalování nakládejte se svítidlem s ohledem na jeho materiálové složení.
Jeho hlavní části jsou ze skla.**

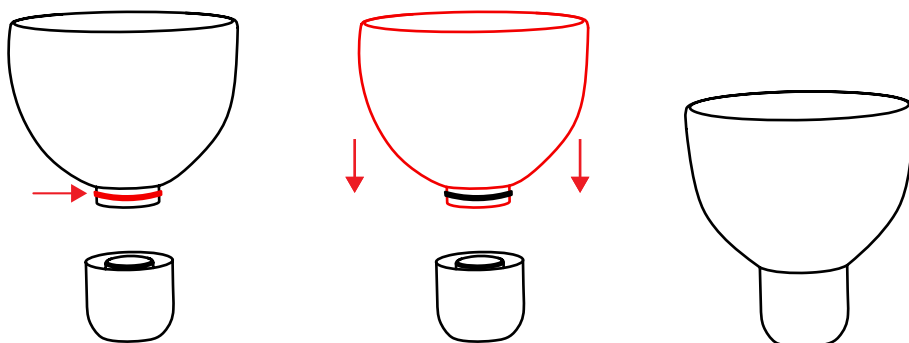
- Pro vyjmutí svítidla z obalu a jeho kompletaci použijte přiložené bavlněné rukavice.**
Aby nedošlo k poškození skla, zkontrolujte, zda je na skleněném stínidle umístěné gumové těsnění (obr. *1A). Uchopte horní skleněnou část svítidla a vsadte ji do spodního dílu svítidla (obr. *1B).

Zapojte napájecí kabel do elektrické zásuvky a ověřte funkčnost svítidla.

Čištění skla

Svítidlo je možné ošetřovat běžnými čisticími prostředky. Nepoužívejte rozpouštědla a abrazivní čisticí prostředky (prášky).

U každého svítidla včetně jeho komponentů je před expedicí důkladně zkontrolována jeho funkčnost. Výrobce nenese odpovědnost za nesprávné zacházení s produkty.



Doba instalace: 10min (1 osoba)

TECHNICKÁ PODPORA
info@brokis.cz
www.brokis.cz

SÍDLO
Španielova 1315/25, Praha Řepy, 16300, Czech Republic
IČO 64940799, DIČ CZ64940799

SHOWROOM A VÝROBA
Sídliště Janštejn 39, Horní Dubenky, 588 52,
Czech Republic

